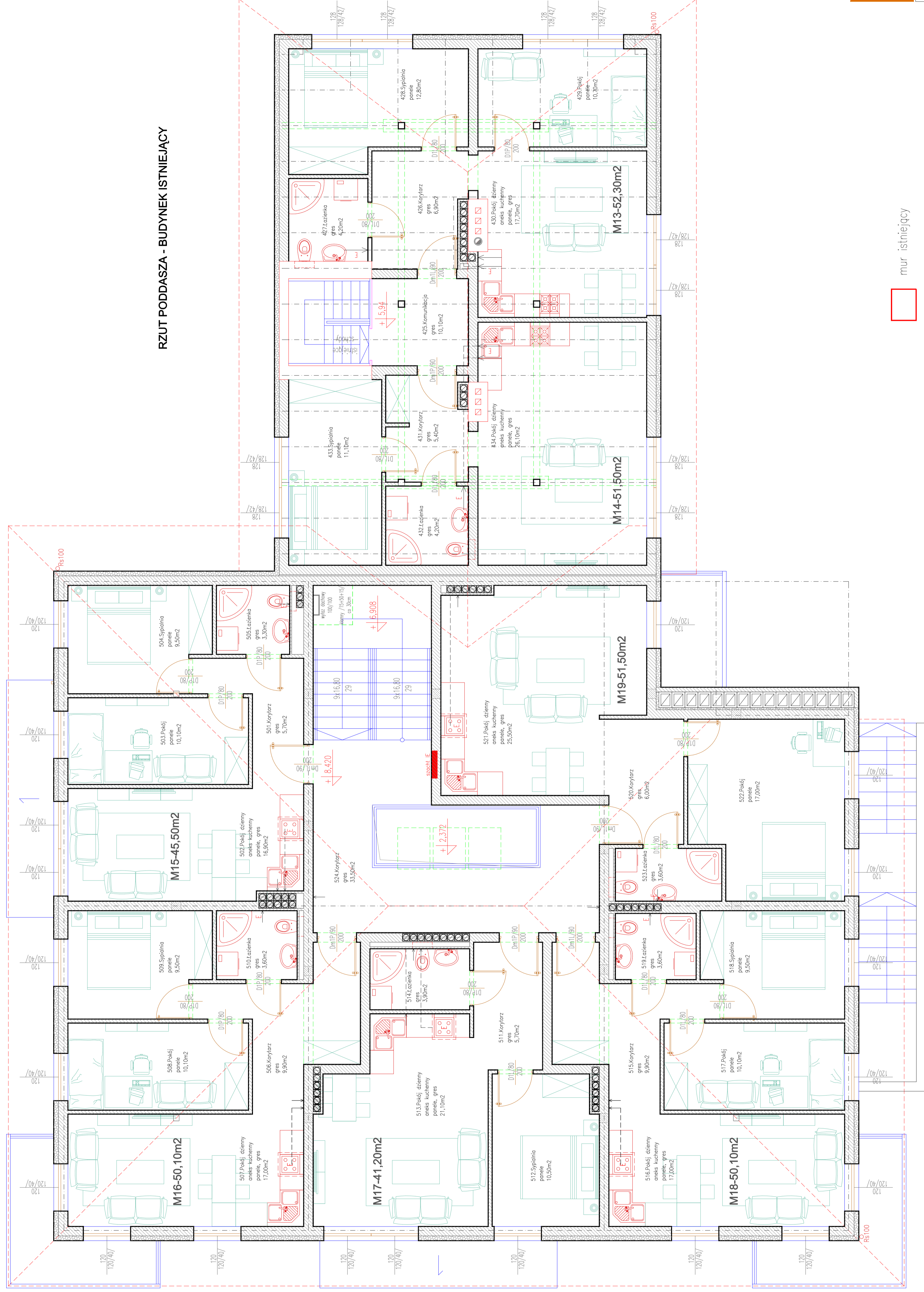
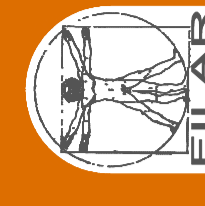


RZUT PODDASZA - BUDYNEK PROJEKTOWANY



RZUT PODDASZA - BUDYNEK ISTNIEJĄCY

- mur istniejący
- mur do wyburzenia
- mur projektowany


 Liczno 64-100 ul. Świerkiewicza 9
 tel/fax 0661 528 76 03
 FUNKCJA: RZUT PODDASZA
 UKŁAD FUNKCJONALNY
 Inwestor: Przebudowa z rozbudową budynku mieszkalnego o części mieszkalno-usługowo-handlową
 adres: 64-100 Leszno, ul.Świerkiewicka 6
 działka numer: 101/1, 101/3, 101/4
 data: 1/50
 data: listopad 2008 r.
 projektant: arch. M.Michalek upr.522/83/16
 wykonawca: tb.W. Trybuszewski upr.1231/89/16
 skala: 1/50
 arch. B.Kępczyńska upr.5102/00/00